

经济意义 贝壳可供观赏及烧制石灰，肉可食。

(82) 白扭螺 *Distorsio perdistorta* Fulton, 1938 (图 103, 图版 IV: 1)

Distorsio perdistorta Fulton, 1938, Proc. Mal. Soc. Lond., 23 (1): 55, pl. 13, figs. 3—3a.

Distorsio perdistorta Fulton: Belletante, 1954, 94 (3): 90; Abbott & Dance, 1983: 126, fig.; Lai, 1989, 14: 109, 114, pl. 11, fig. 56.

Distorsio (Rhysema) horrida Kuroda & Habe in Habe, 1961: 46, pl. 23, fig. 3.

Distorsio (Rhysema) perdistorta Fulton: Habe, 1984: 46, pl. 23, fig. 3.

Distorsio (Distorsio) perdistorta Fulton: Springsteen & Leobrera, 1986: 118, pl. 2, figs. 5a, 5b.

Distorsio perdistorta Fulton: Lai, 1989, 14: 109, 114, pl. 11, fig. 56; Henning & Hemmen, 1993: 145, pl. 30, fig. 4; Beu, 1998: 194—195, figs. 59 i—l; Lai and Ou-Yang, 1999, 52 (2): 30, fig. 3.

别名：白扭法螺。

英文名：Bristly *Distorsio*.

模式标本产地 日本（纪伊）。

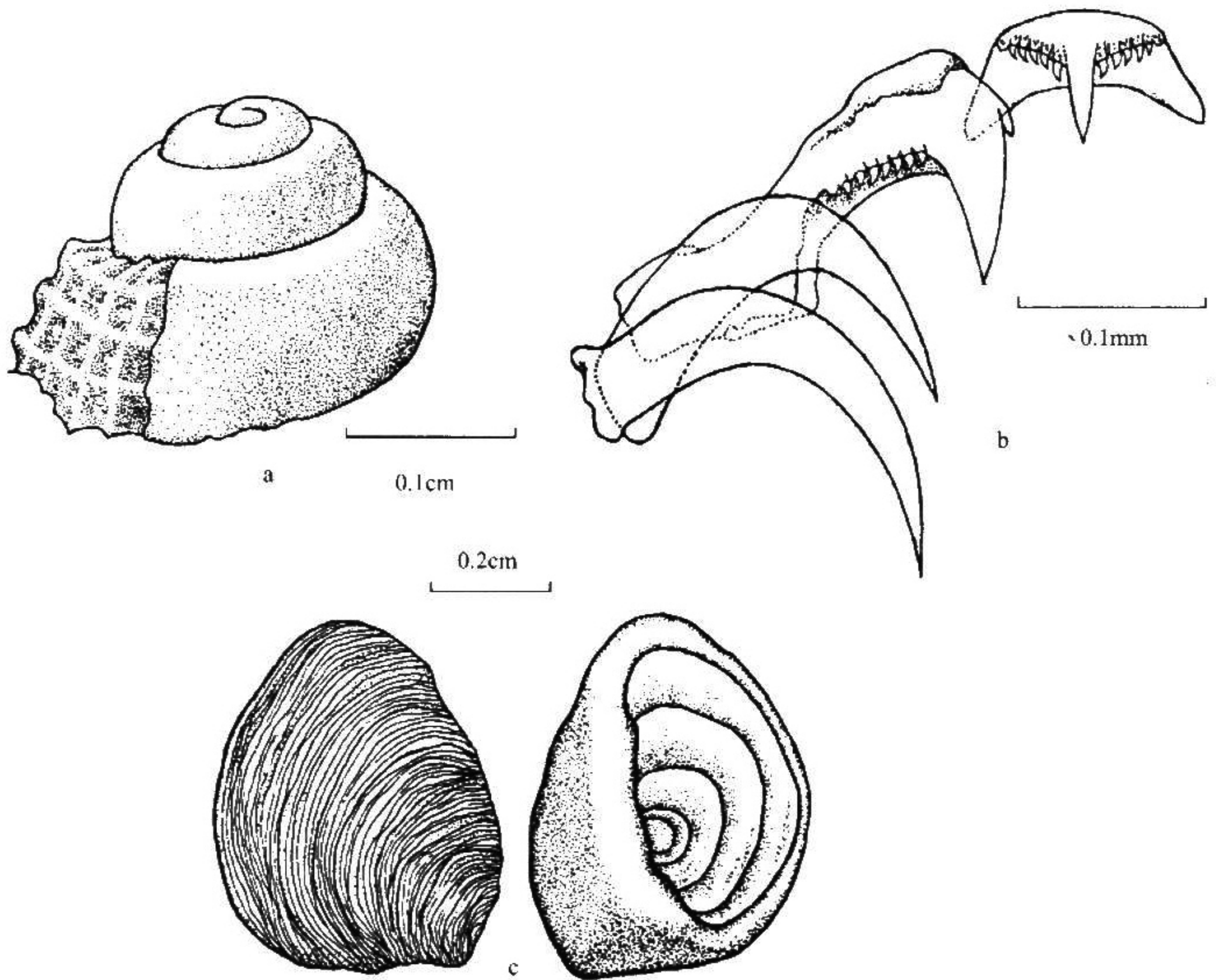


图 103 白扭螺 *Distorsio perdistorta* Fulton (仿 Lewis, 1972)

a. 胚壳; b. 齿舌; c. 厝。

标本采集地 台湾海峡 (从 Lai, 1989)。

形态描述 贝壳形状与网纹扭螺近似, 但螺层比网纹扭螺膨圆, 扭曲也较重, 壳面雕刻也不同。其质壳坚硬, 螺层约 9 层。缝合线明显。壳顶尖, 光滑。螺旋部高, 体螺层膨圆。除近壳顶部几层增长均匀外, 其余各螺层生长不均匀而形成扭曲状, 体螺层背面增长迅速而膨大。在螺旋部纵横螺肋交错成布目状, 在体螺层上螺旋肋粗壮呈串珠状, 在粗螺肋之间还有细的间肋, 纵肋较细弱。纵肋分布不规则。壳面乳白色, 被有褐色绒毛状壳皮。壳口收缩成近三角形, 内白色, 内外唇滑层向四周扩张成片状, 外唇内缘具发达的齿约 8 枚; 内唇上部滑层发达, 紧贴于体螺层上, 内唇轴上有一列突出的肋齿。前沟短。厣角质。

标本测量 (mm)

壳长可达: 80.0

生物学特性 暖水种, 栖息于深海砂质海底。Habe (1984) 记载水深是 100—150 m, Abbott (1974) 记载栖息水深为 155—274 m。为较少见种。

地理分布 除在我国台湾海峡有分布外, 也分布于印度—西太平洋海域。如: 日本 (土佐湾、纪伊、四国), 菲律宾, 新喀里多尼亚, 南非; 在大西洋从佛罗里达, 墨西哥湾到巴西; 加那利群岛和几内亚湾等地都有分布。

经济意义 贝壳供玩赏。

(83) 美好色扭螺 *Distorsio muehlhaeusseri* (Parth, 1990) (图版 IV: 2)

Distorsio muehlhaeusseri Parth: Henning & Henmen, 1993: 145, pl. 30, figs. 1, 2; Lai and Ou-Yang, 1999, 52 (2): 31, fig. 4.

别名: 美好色扭法螺。

模式标本产地 非洲的索马里。

标本采集地 台湾的高雄 (从赖景阳, 1999)。

形态描述 贝壳近菱形, 壳质结实。螺层约 8 层, 缝合线明显, 稍凹。螺旋部高, 尖锥状。各螺层中部稍膨胀, 贝壳上部几个螺层增长较均匀, 往下几层增长不均而出现扭曲状。壳表具纵横行走的螺肋, 使得壳面形成网目状雕刻, 交叉点处具小结节突起。壳面为白色。壳口收缩近桃形, 白色, 周缘向四周扩张。外唇宽, 呈片状, 其上具发达齿约 9 枚, 上部 3 枚稍大, 下部 6 枚呈肋状, 延伸至外唇边缘; 内唇曲, 上部的齿较弱, 延壳轴有一列纵行的肋齿。前沟短, 半管状, 向背方微曲。

标本测量 (mm)

壳高 48.0 壳宽 29.0

分类讨论 据赖景阳 (1999) 报道此种与白扭螺 (*Distorsio perdistorta*) 较近似, 但所不同的是本种螺层扭曲较轻, 壳口也较前种宽, 外唇上的齿为 9 枚, 而白扭螺为 8